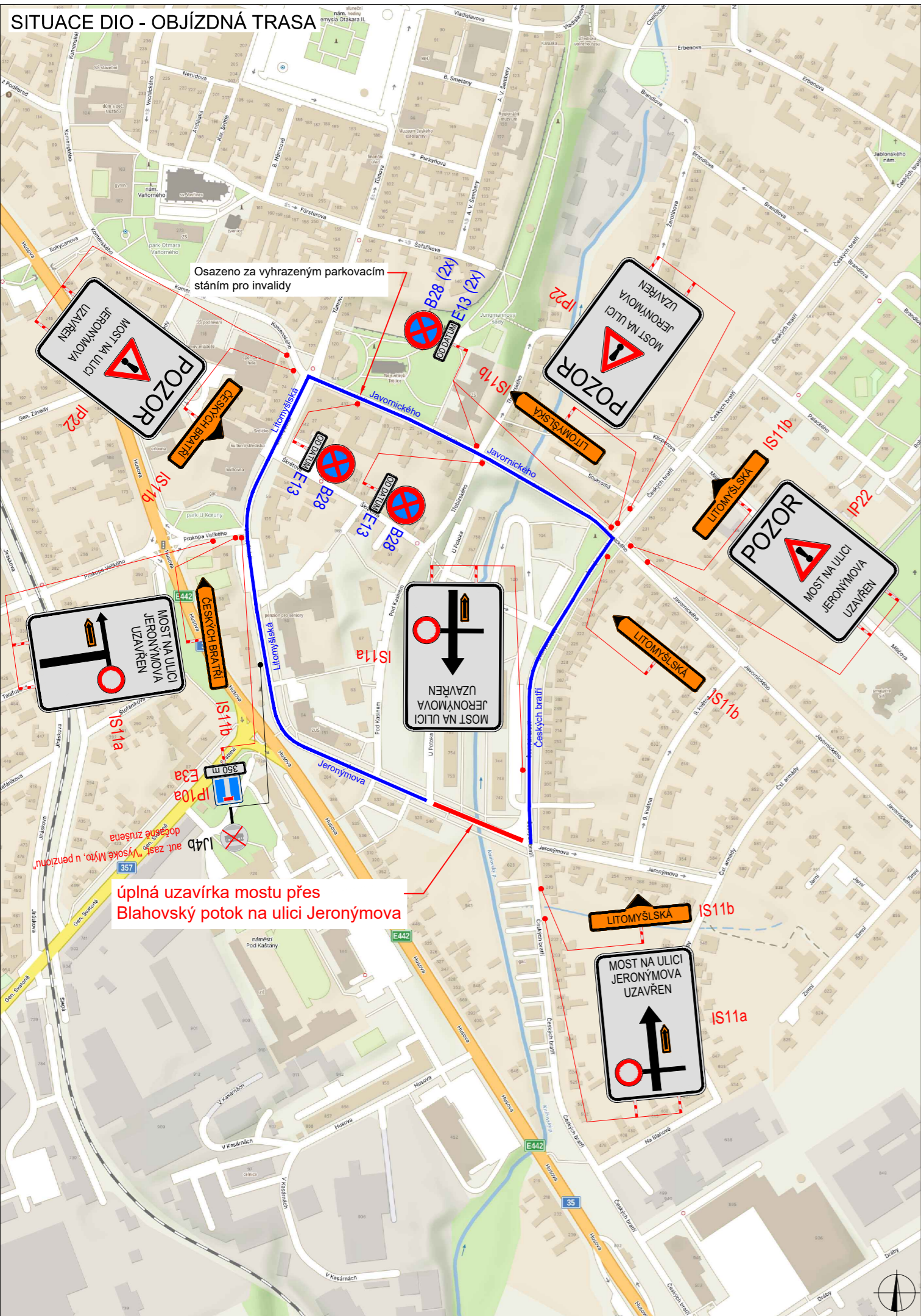
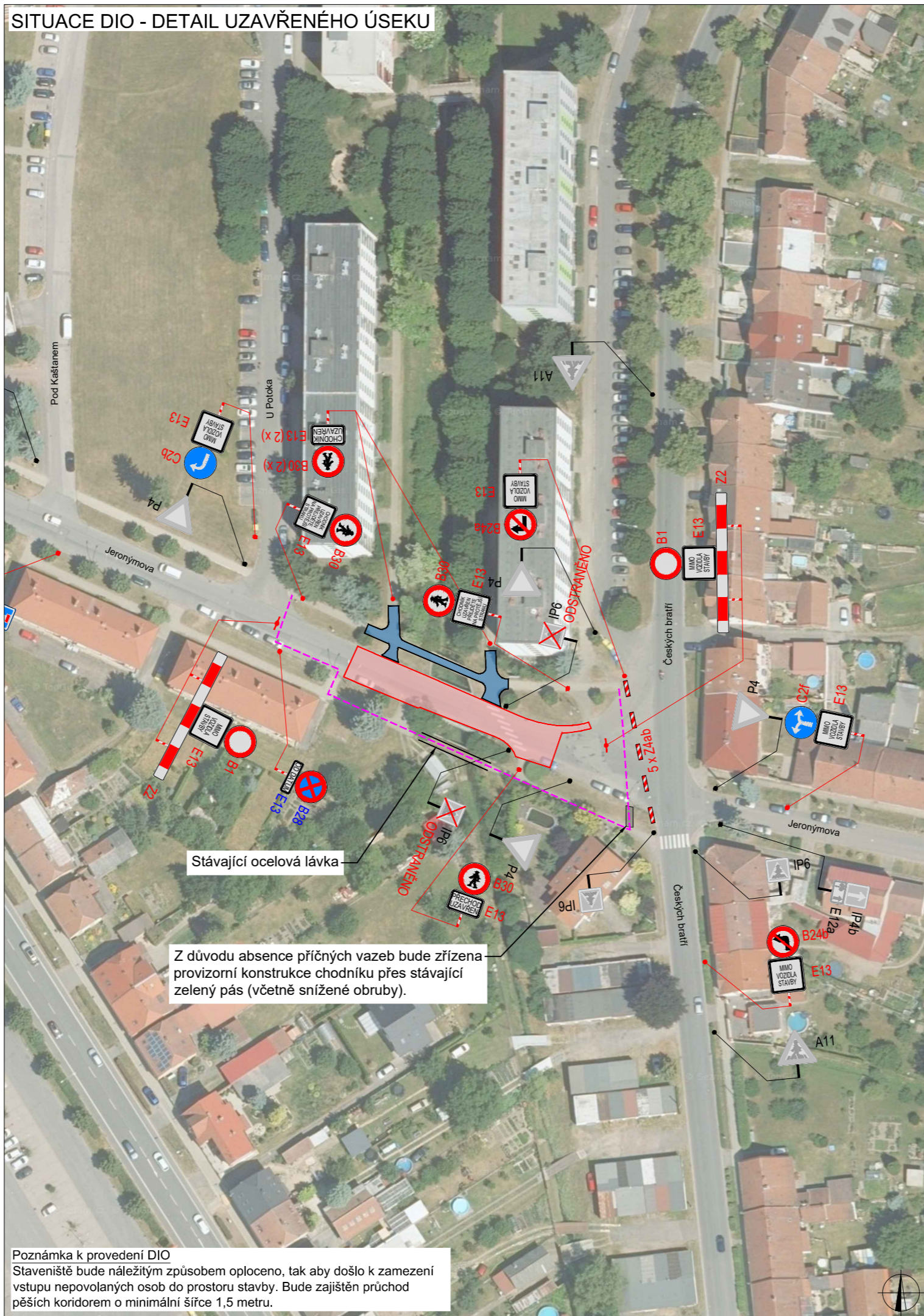


SITUACE DIO - OBJÍZDNÁ TRASA

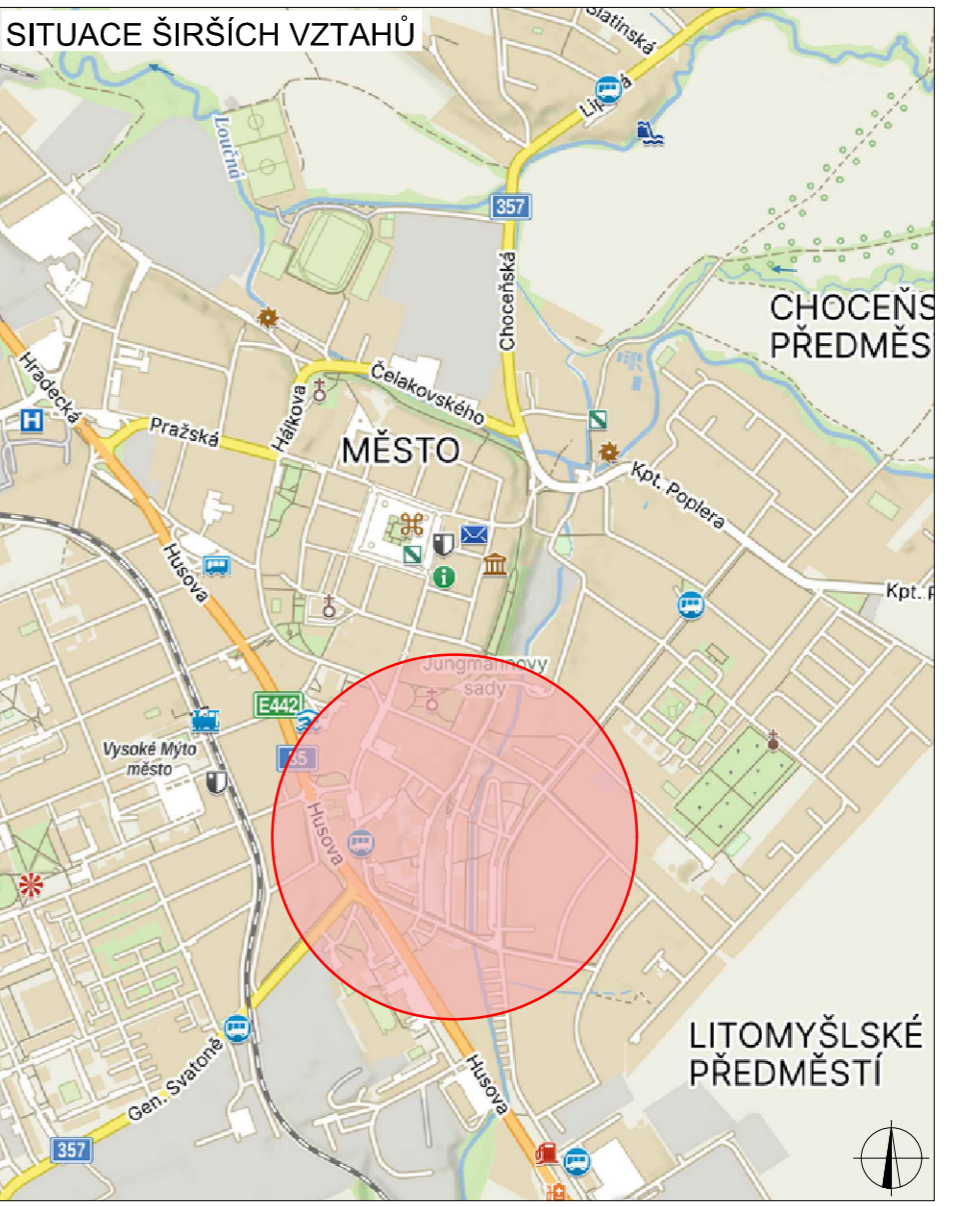


SITUACE DIO - DETAIL UZAVŘENÉHO ÚSEKU



Poznámka k provedení DIO
Staveniště bude náležitým způsobem oploteno, tak aby došlo k zamezení vstupu nepovolaných osob do prostoru stavby. Bude zajištěn průchod pěších koridorem o minimální šířce 1,5 metru.

SITUACE ŠIRŠÍCH VZTAHŮ



LEGENDA

	TRVALÉ SVISLÉ DOPRAVNÍ ZNAČENÍ		UZAVŘENÝ ÚSEK
	DOČASNĚ ZNEPLATNĚNÉ TRVALÉ DOPRAVNÍ ZNAČENÍ		PRACOVNÍ MÍSTO
	NAVRŽENÉ PŘECHODNÉ DOPRAVNÍ ZNAČENÍ		OBJÍZDNÁ TRASA
			OBCHOZÍ TRASA

Použité dopravní značení bude v základní velikosti a v reflexním provedení tř.1
K návrhu dopravního značení bylo využito TP 65 Zásady pro dopravní značení na pozemních komunikacích, TP 66 Zásady pro označování pracovních míst na pozemních komunikacích, II.vydání

VYPRACOVAL: Ing. Adam Ohera		 DoZBos s.r.o. Průmyslová 2641/12 680 01 Boskovice E-mail: dozbos@dozbos.cz www.dozbos.cz
KONTOLOVAL: Ing. Mgr. Josef Janík		
NÁZEV AKCE: Most ul. Jeronýmova nad Blahovským potokem, Vysoké Mýto	DATUM: 03/2025	
NÁZEV PŘÍLOHY: DOPRAVNĚ - INŽENÝRSKÁ OPATŘENÍ	FORMÁT: 3 x A4	
OBSAH: Přechodné dopravní značení	ČÍSLO ZAKÁZKY:	
	ČÍSLO PŘÍLOHY: 1	

PLATNOST DOKUMENTACE

POLICIE ČESKÉ REPUBLIKY

V dne

V dne

V dne

V dne